

## Introit

Intr.  
1.



**V** E- ní- te, \* fí- li- i, audí- te me :  
timórem Dómi-ni docé- bo vos. *Ps.* Benedí- cam Dó-  
minum in ómni témpo- re : \* semper laus é- jus in ó- re  
mé- o. Gló- ri- a Pátri. E u o u a e.

## Gradual

Grad. 1.

**O** S jú- sti \* medi- tábi- tur sa-  
pi- én- ti- am, et lín- gua é- jus  
lo- qué- tur judí- ci- um. *V.* Lex Dé-  
i é- jus in cór-  
de ipsí- us : et non supplan-  
tabún- tur \* grés- sus é- jus.

# Alleluia

1.  
**A** Lle- lú-ia. \* *ij.*

∩. Be- á- tus vir, qui sú- fert ten- ta- ti-  
ó- nem : quó-ni- am cum probá-tus fú- e- rit, accí-  
pi- et co-ró- nam \* ví- tæ.

# Offertory

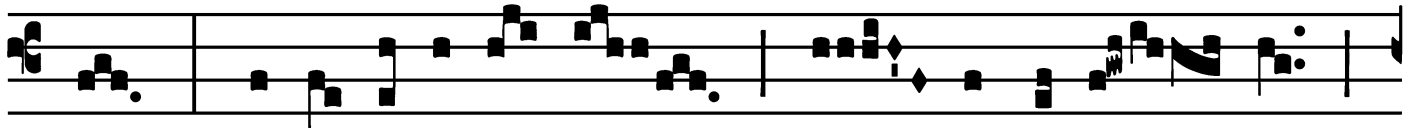
Offert.

2.

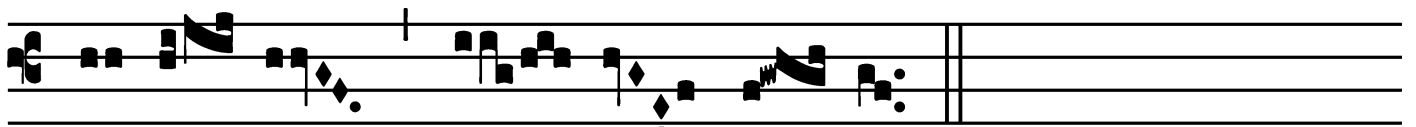
**D**



E-sidé- ri- um páu-pe-rum \* exaudí- vit Dó- mi-



nus : præpa-ra-ti- ó-nem cór- dis e- ó- rum



au-dí- vit áu- ris tú- a.

## Communion

Comm. 8.

**S** I-ni-te \* párvu-los ve-ní-re ad me, et ne  
prohibu-é-ri-tis é- os : tá-li-um est e- nim ré-  
gnum Dé- i.

